



Campanas de cocina decorativas.

### Características

- Compuerta antirretorno.
- Filtro metálico.
- Selector velocidades/luz.
- Evacuación superior.
- Reductor de conducto descarga de Ø150 mm a Ø120 mm.

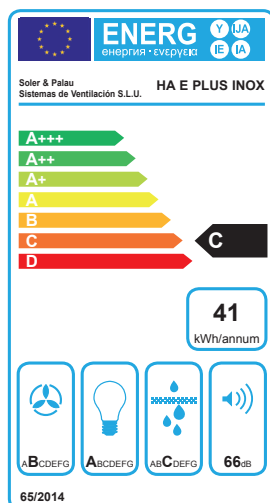
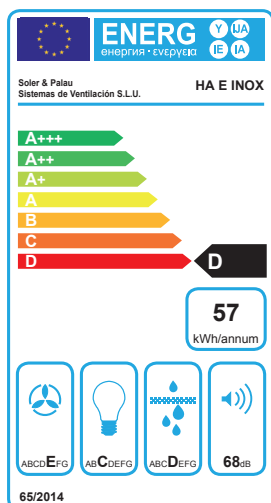
### Modos funcionamiento



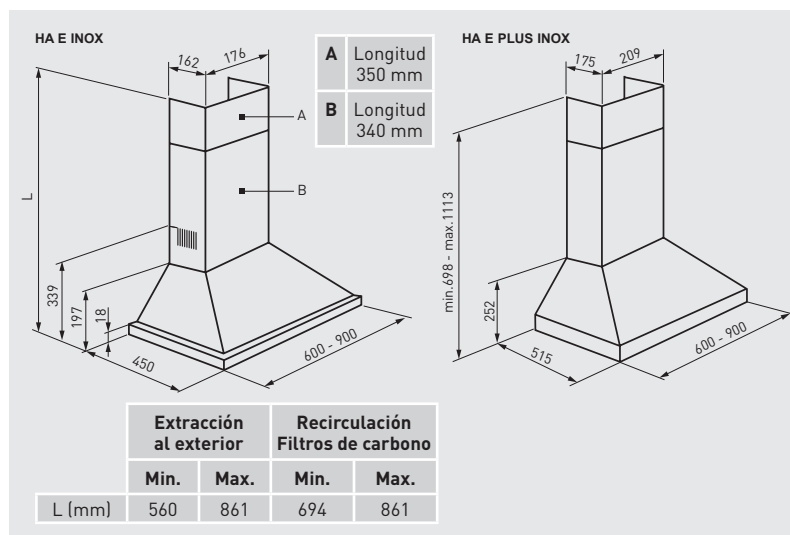
Salida al exterior



Recirculación con filtro de carbono (accesorio)



### DIMENSIONES (mm)



### CARACTERÍSTICAS TÉCNICAS

Modelo	Color	Anchura campana (mm)	Ø Tubo descarga (mm)	Caudal (m³/h)	Tensión	Velocidades	Número de motores	Potencia motor (W)	Iluminación	Intensidad total (A)	Nivel presión sonora* (dB (A))
HA-600 E INOX	INOX	600	150	395	230V-50/60Hz	3	1	90	Led 2x3W	0,42	56
HA-900 E INOX	INOX	900	150	395	230V-50/60Hz	3	1	90	Led 2x3W	0,42	56
HA-600 E PLUS INOX	INOX	600	150	625	230V-50/60Hz	3	1	200	Led 2x2,5W	0,89	54
HA-900 E PLUS INOX	INOX	900	150	625	230V-50/60Hz	3	1	200	Led 2x2,5W	0,89	54

\* Medido a 1,5 metros, a descarga libre.

### ACCESORIOS



**GSA-125 M0**  
**GSA-150 M0**  
Conducto flexible de aluminio.



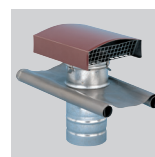
**CX-125/215**  
Brida de sujeción.



**PER-100 W**  
**PER-125 W**  
Persiana de sobrepresión.



**GRA-100**  
**GRA-150**  
Reja de extracción de aluminio.



**CT-125**  
**CT-150**  
Sombrero de tejado.



**FILTRO CARBON HA E**  
para modelos HA E INOX (2 uds. por campana)  
**FILTRO CARBON VA E / HA E PLUS**  
para modelos HA E PLUS INOX (2 uds. por campana)